



BASSE



NORMANDIE



IN 'FO DELEGUES DU PERSONNEL

Elus FO :

Titulaires :

Edith LAUVERGNE : 06 85 05 75 18

Nadine BACA : 06 76 45 08 15

Suppléante : Anne Marie DOMAGNE

Notre adresse :

Local syndical FO - UAC Bayeux-

Boite Courrier 9307

Tel : 02.31.21.22.25 ou 02.31.21.22.49

www.fo-lcl.fr

QUESTIONS <i>FO</i>	REponses DE LA DIRECTION <i>LCL</i>
<p><u>Trouville :</u></p> <p>- L'embauche d'un étudiant a-t-elle été faite ?</p>	<p>- Oui, Maïté REVEL, étudiante à temps partiel, le mardi et le vendredi.</p>
<p><u>Lisieux :</u></p> <p>- Suite à la suppression d'un Conseiller Pros, qui gère ce portefeuille ?</p>	<p>- Aujourd'hui, l'activité professionnelle au sein de l'agence de Lisieux est suivie par le Conseiller Pros, les clients Pros de St Pierre/Dives sont suivis par la DA de St Pierre/Dives.</p>
<p><u>Caen St Jean :</u></p> <p>- La Conseillère « Particuliers » a été mutée dans une autre DR, qui la remplace ?</p>	<p>- Le mouvement est en cours.</p>
<p><u>Equipe d'Appui :</u></p> <p>- Un Equipier d'Appui a été affecté dans une agence, des postes ont été proposés à deux autres équipiers, quel est le devenir de l'équipe d'appui ?</p>	<p>- Les Equipiers d'Appui reçoivent comme chaque semaine le programme les concernant. Des modifications ont eu lieu concernant les membres, pour autant, il y a toujours des équipiers d'appui.</p>
<p><u>Honfleur :</u></p> <p>- La Conseillère d'Accueil part prochainement dans le cadre du PSE, par qui sera-t-elle remplacée ?</p>	<p>- Le remplacement est prévu.</p>
<p><u>Cabourg :</u></p> <p>- La Conseillère d'Accueil est partie en congé maternité, comment est assuré son remplacement ?</p>	<p>- Equipier d'Appui.</p>
<p><u>Argentan :</u></p> <p>- Un poste de Conseiller d'Accueil n'est toujours pas couvert, cette situation dure depuis fin juin ce qui dégrade les conditions de travail et génère du stress chez les autres collègues. A quand la couverture de ce poste ?</p>	<p>- A l'heure actuelle, c'est géré en interne.</p>
<p><u>Ressources Humaines :</u></p> <p>- Le GRH pour la Basse-Normandie est-il nommé ?</p>	<p>- Le poste est actuellement géré par Alain SEMENT.</p>

MOUVEMENTS DU PERSONNEL SEPTEMBRE 2009				
NOM Prénom	Ancienne Affectation	Nouvelle Affectation	Fonction	Date
BLONDIAUX Tancrede	Embauche suite Alternance Pro Vire	Bretteville/Odon	Conseiller Pros	01/09/09
DERENEMESNIL Valentin	Embauche suite Alternance Pro Bayeux	ALENCON	Conseiller Pros	01/09/09
LAGNIEL Pauline	Embauche suite Alternance BTS	LUC/MER	Conseiller Par	01/09/09
MARIE Claire	Embauche suite Alternance BTS	FLERS	Conseiller Accueil	01/09/09
LEVIONNOIS Anthony	Embauche suite Alternance BTS Caen	BAYEUX	Conseiller Par	01/09/09
POTEL Quentin	Embauche suite Alternance BTS Caen ½ LUNE	LISIEUX	Conseiller Par	01/09/09
MARQUEZ Alexiane	CDD Alternance BTS 1 ^{ère} Année	CAEN République	Conseiller Accueil	01/09/09
CHAUFFRAY Thomas	CDD Alternance BTS 1 ^{ère} Année	BAYEUX	Conseiller Accueil	01/09/09
AUBERT Tony	CDD Alternance Licence Pros	VIRE	Conseiller Pros	01/09/09
HEBERT Emilie	CDD Alternance Licence Pros	CHERBOURG	Conseiller Pros	01/09/09
MAHIEU Guy	Mutation Equipe d'appui	Bretteville/Odon	Conseiller Accueil	08/09/09
TAHENNI Anne-Claire	Mutation Cane St Jean	LA CHATRE (VDL)	Conseiller Par	07/09/09
REVEL Maïté	Embauche Etudiant Temps Partiel	TROUVILLE	Chargé d'accueil	02/09/09
BIGARRET Sylvaine	Mutation Trouville Conseiller Par	LISIEUX	Conseiller Par	11/09/09
DE SOUZA Jonathan	Mutation LISIEUX Conseiller Par	CAEN	Conseiller Privé	08/09/09
LEPINE Florian	Mutation LISIEUX Conseiller Accueil	TROUVILLE	Conseiller Par	08/09/09

Et 6 Départs en fin de contrat, démission ou congé maternité :

MORIN Emilie : Fin Alternance 2^{ème} année, WOTHKE Anne- Sophie : Fin Alternance Pros, LE FORESTIER Thomas : Fin Alternance Pros, TOULIS Alexia : Etudiante Temps Partiel CAEN démission, RYCROFT Caroline : congé maternité.

COMMENTAIRES FO :



FO a insisté depuis plusieurs mois sur la nécessité d'un renfort. L'embauche d'un étudiant à temps partiel à Trouville a été concrétisée, les conditions de travail de l'agence le mardi et le vendredi vont enfin être améliorées.



FO a souligné que la suppression d'un poste pros à Lisieux alourdit la charge de travail du conseiller restant. La Direction affirme que le portefeuille pros de cette agence a un dimensionnement correspondant aux normes appliquées dans la DR.



FILES D'ATTENTE

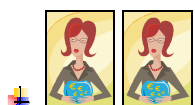


EQUIPIER D'APPUI



ACCUEIL

FO a dénoncé la réduction du nombre d'équipiers d'appui qui se traduit par une nomination à un poste fixe et par l'utilisation d'équipiers pour remplacer un congé maternité et une mutation au lieu de couvrir les postes. Cette pratique réduit considérablement les possibilités de renfort des agences en cas de maladie, formation ou congés. Ce qui est pourtant le rôle premier de cette unité.



FO a rappelé que la Direction s'était engagée au maintien de 2 UTP à l'Accueil d'Argentan jusqu'à l'automatisation. Cet engagement n'a pas été tenu. En effet, suite au départ d'une collègue dans le cadre du PSE, un CDD a été embauché jusqu'à fin juin, depuis le poste n'est pas couvert. La charge de travail est assurée en interne c'est-à-dire par la conseillère particuliers. **FO** dénonce cette situation intolérable.

INFORMATIONS COMMUNIQUEES PAR LA DIRECTION

- ❖ Nombre de CDD dans la DR : 3 (Deauville, ST LO, CAEN), Pas d'Intérimaire
- ❖ Postes à couvrir : 1 Est Calvados, 2 Orne, 1 Equipe d'Appui
- ❖ Nombre d'heures supplémentaires payées au 2^{ème} trimestre : 20 h à 5 personnes
FO vous incite à déclarer vos heures supplémentaires

**N'hésitez pas à nous contacter pour nous signaler vos difficultés.
Nous pouvons vous aider.**

VOUS PARTAGEZ NOS IDEES, ADHEREZ A FO LCL Basse-Normandie

