



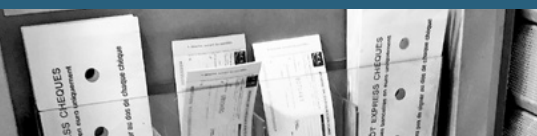
EVALUATIONS ANNUELLES

A la clôture, 98.9% des évaluations avaient été réalisées contre 96% au national et 98.8% des entretiens professionnels pour 95% au national. La Méditerranée étant toujours parmi les meilleurs élèves en ce domaine.

FO LCL rappelle que la signature de vos évaluations ne vaut pas acceptation de ce qui y est retranscrit. C'est tout simplement un accusé de réception de celles-ci. La direction l'a encore confirmé lors de cette séance. Pour autant, **FO LCL** vous conseille de toujours faire une réponse à vos évaluations.

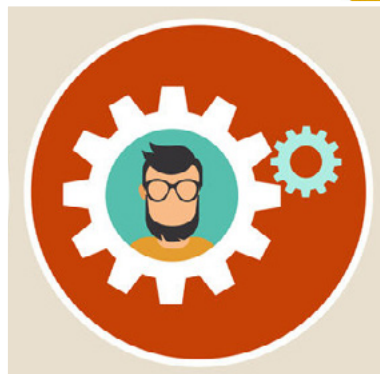
SCANNERS

Le processus de scannérisation des remises de chèques est en cours d'évolution. Dès le second semestre 2021, les clients pourront effectuer cette opération directement sur les automates (notre DDR sera pilote de ce nouveau process). Cependant, toutes les agences n'en seront pas dotées. Les scanners défectueux et vieillissants seront donc remplacés.



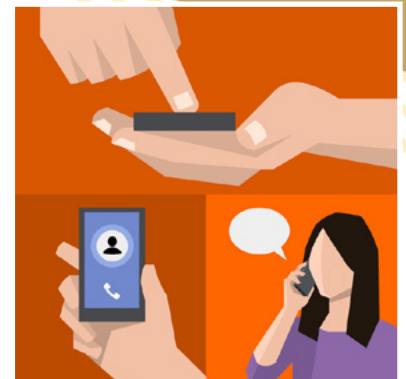
REMISES DE CHÈQUES

FO LCL a une fois de plus déploré les dysfonctionnements subis en fin d'année et a demandé des explications à la direction. Il semblerait qu'un plan de fiabilisation soit en cours...



CHANGEMENTS PROCESS DÉCLARATIFS RÉSULTATS PROS

Certains process de remontées des résultats des Conseillers Pros ont été modifiés pour 2021 sans que le réseau en ait été informé au préalable. **FO LCL** a rappelé à la direction que changer les règles sans information crée de l'insatisfaction chez les conseillers et risque d'entacher leur motivation en ce début d'année, alors que l'entreprise leur demande une mobilisation de chaque instant.



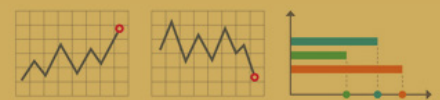
BOUCLES TÉLÉPHONIQUES MULTISITE

Vos élus ont une nouvelle fois interpellé la direction sur cette organisation qui vous gêne la vie au quotidien. LCL ne semble pas partager cette analyse... Pourtant certains managers ont demandé à stopper cette boucle et ont été entendus. Peut-être que lorsqu'on est sur le terrain on sait mieux que lorsqu'on « pond » un projet d'organisation....

Gestion Prévisionnelle des RDV

GPRDV

Cet outil ne tient pas compte des temps passés à l'accueil par les conseillers, ni des absences. Seule « la gestion des forces en présence » tient compte du temps de présence effective, en congés, en formation. D'où l'intérêt d'utiliser les bonnes données pour évaluer l'activité des salariés!



RÉSULTATS FINANCIERS MÉDITERRANÉE

IRC : +10 points avec un TAT avoisinant les 85%. Conquête nette pour les Part : +3600 clients ; pour les Pros : +1300 clients ; BP : +1500 clients ; PNB : légère baisse de 0.23% avec un budget réalisé à hauteur de 83%.

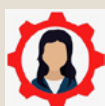
Compte tenu de la conjoncture sans précédent, vous pouvez être fiers de ces résultats, obtenus grâce à votre engagement et votre professionnalisme. **Bravo à tous !**

MÉDITERRANÉE



POINT RENCONTRE

au 31/12/2020



Effectifs CSE : **1568,2** UTP soit **1.629** personnes
Effectifs DDR : **1346,2** UTP soit **1.400** personnes



MISSIONS

20 salariés
en lettre de mission

POSTES VACANTS

33 congés sabbatiques en cours
dont **6** demandes accordées
sur 2020

ENTRÉES

117 embauches ont été effectuées dont **7** CDD transformés en CDI + **26** alternants validés en CDI

Par classification : **106** techniciens et **11** cadres

Par DR : Marseille **26**, Provence **22**, Alpes Maritimes **23**, Var **10**, Corse **2**, CRC **33**, BP **1**

Par métiers : **59** en CC Part, **33** CC à distance, **7** CC Pro, **4** C.Privé, **13** CC accueil, **1** chargé d'affaire adjoint BP

Par catégories : **69%** Femmes + **31%** Hommes

30 alternants actuellement + 3 salariés Parcours Point Rencontre avec Apels sur le Var

SORTIES

14 licenciements

4 pour faute, **3** pour absence injustifiée, **7** pour inaptitude, **17** ruptures de période d'essai

21 départs en retraite

34 démissions : **6** Var, **6** Alpes Maritimes, **7** Marseille, **8** Provence, **1** CRC, **6** BP

Prochain CSE le 25 février, faites appel à nous, nous sommes vos représentants.



Lydie COMPIN Tél. : 06 19 55 68 28
William WAECHTER Tél. : 06 74 23 66 51
Kelly BOULE Tél. : 06 22 39 85 34
Florence LALLET Tél. : 06 68 85 42 48
Yannick BLANCHARD Tél. : 06 16 69 49 91



Appli FO LCL

Restez informés et connectés à FO-LCL



twitter.com/FOLCL



FO LCL

