

# DANS QUEL ETAT J'ERRE OÙ COURS-JE ?



www.fo-lcl.fr

## LE GRAND RDV DU 11 MARS 2021 :

Nous avons toutes et tous été « invités » au Grand Rendez Vous.

A ce moment là, le discours et les **remerciements étaient dithyrambiques** : que de « mercis » pour notre engagement !

Notre DG et un de ses co-équipiers, ont annoncé de grands projets structurants sur le secteur du Siège : « **Nouvelle Proximité Support** », « **Agilité Siège** » et la transformation à terme en middle office des fonctions support et des back offices.

**« On a lancé LCL Nouvelle Proximité Support. Notre volonté de faire est importante pour avancer et refondre les fonctions support ».**

Sollicités par des collègues du siège inquiets par cette annonce, **vos élus ont interrogé le président du CSE, qui a prétendu en séance du 20 mai, qu'aucun projet n'était arrêté à ce jour !**

Bref, Michel MATHIEU et sa clique ont, une fois encore, fait un coup de « com ». Rien ne serait arrêté. Cela ne nous convainc nullement !

Car, pour commencer, une enquête nous a été adressée. C'est sur la base des résultats non communiqués à quiconque, que notre DG s'est permis de remettre en cause notre engagement dans son message mémorable du 11 mai.

Et au galop, notre DG ordonne l'organisation de réunions d'équipes le 20 mai, pour trouver la recette miracle afin de remédier à nos difficultés, pour l'essentiel, dues au manque de personnel et à des outils défaillants !

Tout n'est pas perdu : **nous sommes nuls mais nous pouvons encore nous améliorer !**

N'hésitez pas à consulter le site de **FO LCL**, pour découvrir les réactions de vos collègues.



## LA COMPLAINTE DE BLANCHE NEIGE

Quand il prend la parole **ATCHOUM**  
On peut dire que ça fait boum

Il nous a traité de **DORMEUR**  
Alors qu'on est des bosseurs

Il nous a rendu **GRINCHEUX**  
Le mail de Mr MATHIEU

Avant nous étions plutôt **JOYEUX**  
Jusqu'à réception de ce mail odieux

Il s'est pris pour un **PROF**  
C'est pour ça que je l'apostrophe

Jusque là j'étais plutôt **TIMIDE**  
Mais là, je sors de ma chrysalide

Arrête de nous prendre pour  
des **SIMPLETS**  
S'il te plaît ! S'il te plaît !

## SORTIE DU CONFINEMENT ?

Bien évidemment, la direction nous indique que **rien n'est fixé** aujourd'hui, puisqu'au-delà du 11 juin, aucune décision groupe n'est actée.

Donc pour l'instant, **le travail à distance reste la règle** et la présence sur site est possible uniquement sur la base du volontariat.

**LCL est la seule entité du groupe à ne pas avoir accordé l'enveloppe d'aide à l'équipement au télétravail.** Cela vous surprend ?

**Concernant la mise à jour des PC** (migration vers Windows 10), la livraison d'un PC à domicile pour les personnes reconnues fragiles a été demandée, afin de leur épargner un déplacement sur site.

**Affaire à suivre.**



## RVP : ENVELOPPE FERMÉE

La direction **refuse toujours** de communiquer a minima **le nombre et l'affectation des bénéficiaires** de la prime réservée aux salariés non éligibles à la prime dite MACRON, attribuée en mars dernier.

A présent, elle **persiste à délivrer** de bien maigres informations sur les grandes masses de la RVP (part collective, part individuelle) sans jamais répondre à notre demande, pourtant claire et concise : **Quelle est la méthode de calcul de cette enveloppe fermée ?**

Combien de fois encore, allons-nous devoir répéter que **la méthode de calcul doit être claire, lisible et vérifiable par le bénéficiaire.** A défaut, le montant perçu peut être contesté en justice.

## LA NOUILLE

Tous les jours faut que je bidouille  
Tous les jours faut que je me débrouille  
En plus, Michel a dit que je glandouille  
Mais il me prend pour une andouille  
Je me trouve vraiment nouille  
Car en fin d'année je suis bredouille

**INCOMPETENT**

Mais quel manque de considération  
Vraiment ridicule ma rémunération  
Et toujours des réorganisations  
Pour satisfaire ses ambitions  
A la lecture de ses récriminations  
Je vous fait part de ma consternation



# Déclaration de vos élus **FO**

Les élus, Paolo CONDORELLI, Richard CORDIER, Sandra FENET, Pascale FORESTIER, Sylvain MORET, Eric ROMAIN et Sandrine SANTOS soutenus par **FO LCL** ont pris connaissance de la communication adressée par mail par notre DG Michel MATHIEU en date du 11 mai 2021.

Même si nous partageons pleinement l'idée que le client est au cœur de nos métiers et que sa satisfaction est notre priorité au quotidien, **nous sommes effarés par le manque de reconnaissance de notre DG** et le COMEX envers nos collègues.

Nous dénonçons donc haut et fort ses propos du 11 mai 2021 et estimons que le « rétropédalage » effectué en date du 18 mai 2021, ne suffit pas à gommer les propos violents et menaçants tenus à l'encontre des salariés.

**Le message est violent** pour les motifs suivants :

- La direction fait fi de l'investissement des équipes sur le terrain,
- La direction incite les différents secteurs à s'opposer les uns aux autres, révélant ainsi ses propres manquements en matière de management

En pratiquant ainsi, **la direction se désolidarise** une nouvelle fois de ses salariés, montrant **son absence totale d'empathie** pour l'humain, et ses lacunes en tant que gestionnaire et chef d'entreprise puisqu'elle malmène son capital le plus précieux : les salariés.

Convaincus que la bonne santé de notre entreprise repose sur la satisfaction du client, nous estimons qu'il est irresponsable et irrespectueux de considérer de la sorte les équipes commerciales comme les équipes des fonctions support et back-offices.

La direction s'obstine à nier que c'est sa propre politique de réduction de charges à tous les étages qui est responsable de la situation qu'elle décrit avec mépris : Comment et pourquoi demander toujours plus aux salariés avec de moins en moins de moyens humains et sans aucune reconnaissance ?

Cette communication est particulièrement menaçante puisque ce sont les emplois de demain qui semblent mis en péril, et ce en contradiction totale avec les résultats plus qu'honorables obtenus par LCL. Depuis son arrivée, **notre DG semble insatiable** dans sa recherche d'économies, mettant également en péril la satisfaction clients tout en épuisant les salariés.

Nous demandons à monsieur Michel MATHIEU de prendre conscience que les équipes sont éreintées par toujours plus de projets, visant un seul objectif : la réduction des charges. La direction fait preuve de violence envers les équipes, leur reprochant de ne pas satisfaire nos clients alors que ce sont précisément les axes stratégiques émanant de la direction générale, qui conduisent inexorablement vers une insatisfaction grandissante de la clientèle.

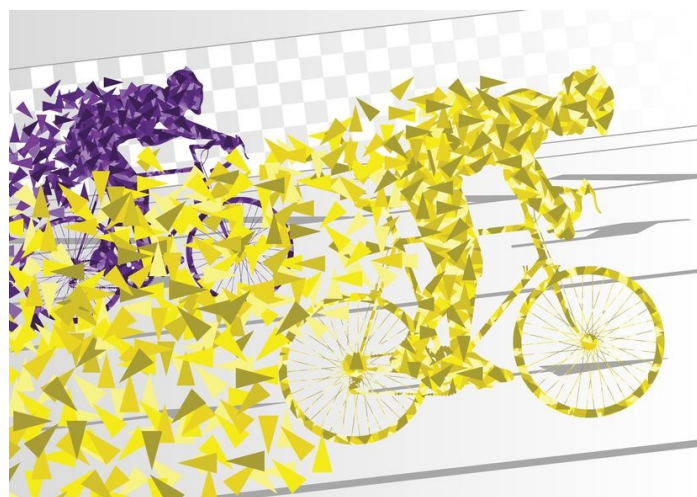
Sous couvert d'une leçon de morale fort inappropriée et d'un projet structurant notre DG fait état de doutes quant à l'engagement de toutes et tous. Non content d'humilier l'ensemble des salariés monsieur MATHIEU utilise cet argument pour menacer nos emplois.

**Force est de constater qu'il omet de reconnaître sa propre responsabilité dans le constat qu'il dresse !!**

Monsieur Michel MATHIEU maltraite les salariés de LCL et instaure un climat de crainte proprement inadmissible. Personne n'est dupe de son message du 18 mai 2021, tentant de rectifier le tir bien tardivement.

La direction aurait-elle oublié qu'elle n'existe que parce que chaque salarié LCL se bat au quotidien pour mener à bien ses missions dans des conditions bien souvent à la limite de l'inacceptable ?

LCL est la banque du tour de France, aussi appliquons lui une règle en vigueur dans le monde du sport : **lorsque les résultats sont mauvais, on ne change pas les équipiers, on « remercie » l'entraîneur.** A bon entendre !



## In **FOs** Sympa

**L'enveloppe culture sport loisirs** de 200 euros est de nouveau ouverte : Dépôt des dossiers jusqu'au **10 décembre 2021** en deux fois maximum (lire les modalités sur le site du CSE). N'attendez pas !



Vous avez dû recevoir votre **chèque culture WEDOOGIFT** de 50 euros offert par votre CSE sur votre boîte mail, suite à votre inscription sur le site. Il ne vous reste plus qu'à faire votre choix !

**Heures de sortie anticipée :**

- de la journée de solidarité est à prendre **avant le 30 juin**,
- de la fête des mères est à prendre **avant le 31 juillet**

## Vos élus

Pascale FORESTIER - Sandra FENET - Richard CORDIER - Paolo CONDORELLI - Sylvain MORET  
Sandrine SANTOS - Carole HENON - Éric ROMAIN - Patrick PROUST  
Lionel PICHODO - Laëtitia METIER - Olivier BUIL - Philippe KERNIVINEN

